

‡ DINAK

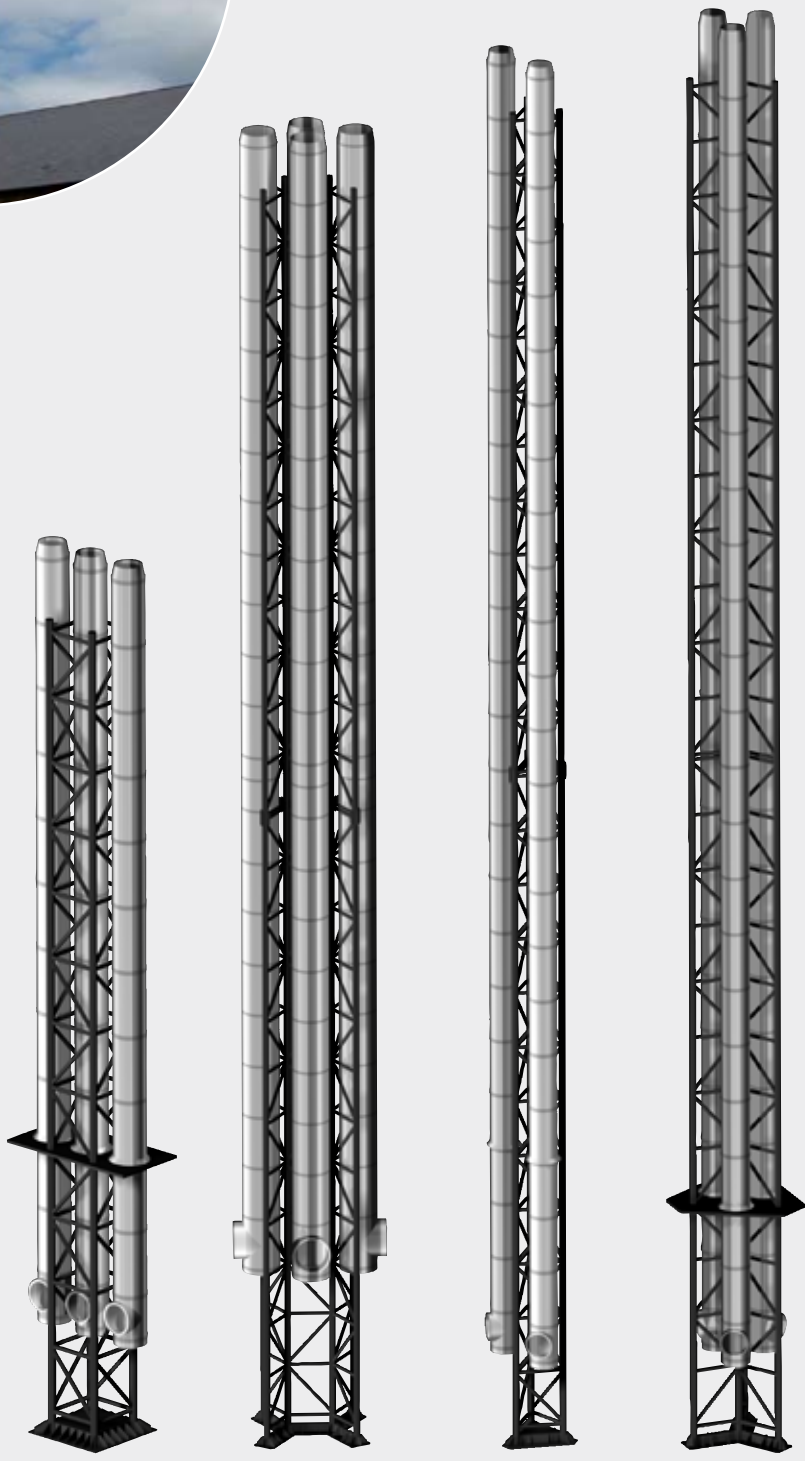
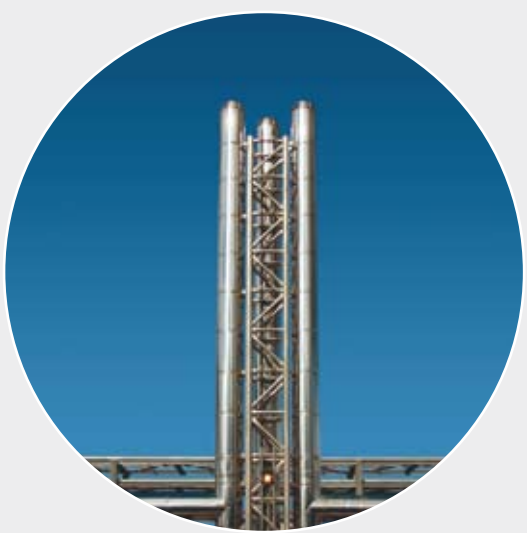


STRUKTURY
SAMONOCNE

KOMINY
WOLNOSTOJĄCE

W przypadku, kiedy nie ma punktów mocowania na czubie pionowej kolumny, DINAK proponuje rozwiązanie w postaci kolumn wolnostojących i struktur samonocnych.







KOMINY WOLNOSTAJ CE

Komin zaprojektowany w przypadku, kiedy nie jest możliwa instalacja komina modułowego, ponieważ przewidywana średnica jest większa niż 1200 mm, lub te nie istnieją możliwości mocowania.



Całość jest wstępnie zamontowana w fabryce, upraszczając i redukując w ten sposób montaż na placu budowy.

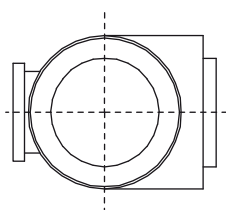
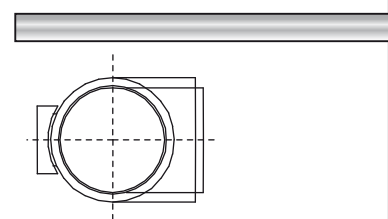
Kominy wolnostojące DINAK dzielą się na dwie grupy:

KOMINY JEDNOPRZEWODOWE

Z ODPORNIĄ CIANĄ WEWNĘTRZNIĄ

Izolacja (wełna mineralna o wysokiej gęstości) jest zabezpieczona przez koszulki ze stali kwasoodpornej (316L lub 304 o długości +/- 1 metra spawanych wzdłużnie w sposób ciągły (*)) i instalowanych na zakładki w celu utrzymania szczelności przewodu (opady atmosferyczne).

(*) w zależności od średnicy.



Z ODPORNIĄ CIANĄ ZEWNĘTRZNIĄ

Przewód kominowy wewnętrzny jest podtrzymywany przez zewnętrzny trzon nośny

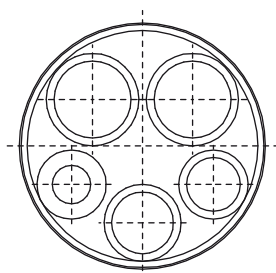


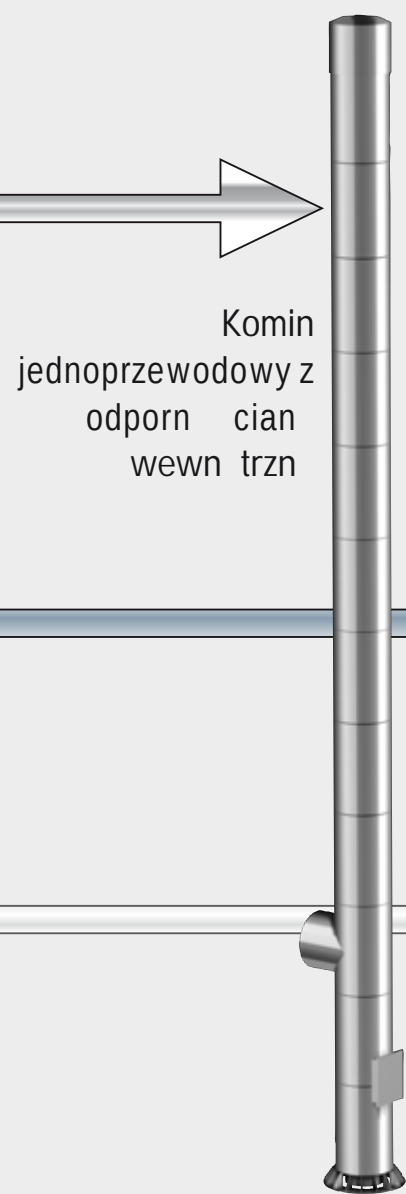
KOMINY WIELOPRZEWODOWE

Z ODDZIELNYMI PRZEWODAMI. Z PRZEWODAMI KONCENTRYCZNYMI.

Kominy składają się z wielu przewodów kominowych zebranych w jednym trzonie nośnym.

Mocowanie przewodów w kominach wieloprzewodowych wykonuje się za pomocą obejm przyspawanej do wewnętrznej części trzonu kominowego. Przewody wewnętrzne są modułowe lub jednoczęściowe.





Komin
jednoprzewodowy z
odporn cian
wewn trzn

Komin
wieloprzewodowy z
odporn cian
zewn trzn



Komin
wieloprzewodowy

